

**Location: Duluth, GA**



**E**quipment  
**B**idding



1456





WARNING  
SAFETY HAZARD  
DO NOT CLEAR  
ANYTHING FROM  
THIS AREA  
PRECAUCION  
DANGER DE SEGURIDAD  
MANTENGA ALLEJADO  
ESTO AREA DE  
PARTES MOVIENTES

1456

**E**quipment  
**B**idding







**E**quipment  
**B**idding

1456







**E**quipment  
**B**idding

1456







**E**quipment  
**B**idding

1456





**E**quipment  
**B**idding



1456





**E**quipment  
**B**idding

1456







**OPERATOR'S INSTRUCTION**  
 When in transit, drum must rotate approximately 2-3 r.p.m.  
 Do not operate mixer hydraulics below engine speed of 800 r.p.m.  
**INSTRUCCIONES PARA EL OPERADOR**  
 Durante el tránsito, el tambor debe girar de 2 a 3 r.p.m. aproximadamente.  
 No operar la sistema hidráulico de la mezcladora a menos de la velocidad de motor de 800 r.p.m.  
 BECK INDUSTRIAL 877-777-BECK

**OPERATOR'S INSTRUCTION**  
 All circuit breakers and fuses control concrete pump and before jump starting or charging battery damage to the electrical systems may occur. Fuses and breakers are not to be jumped or replaced.  
**INSTRUCCIONES PARA EL OPERADOR**  
 Todos los interruptores y fusibles controlan la bomba de concreto y antes de saltarse o recargar la batería se puede dañar el sistema eléctrico. Los fusibles y los interruptores no se deben saltar ni reemplazar.  
 63343

**E**quipment  
**B**idding

1456





Ultra Low Sulfur Diesel Fuel Only

HOURS  
7789  
DATOR

**E**quipment  
Bidding



1456





**E**quipment  
**B**idding

1456







**E**quipment  
**B**idding



1456





**E**quipment  
**B**idding

1456







**E**quipment  
**B**idding

1456





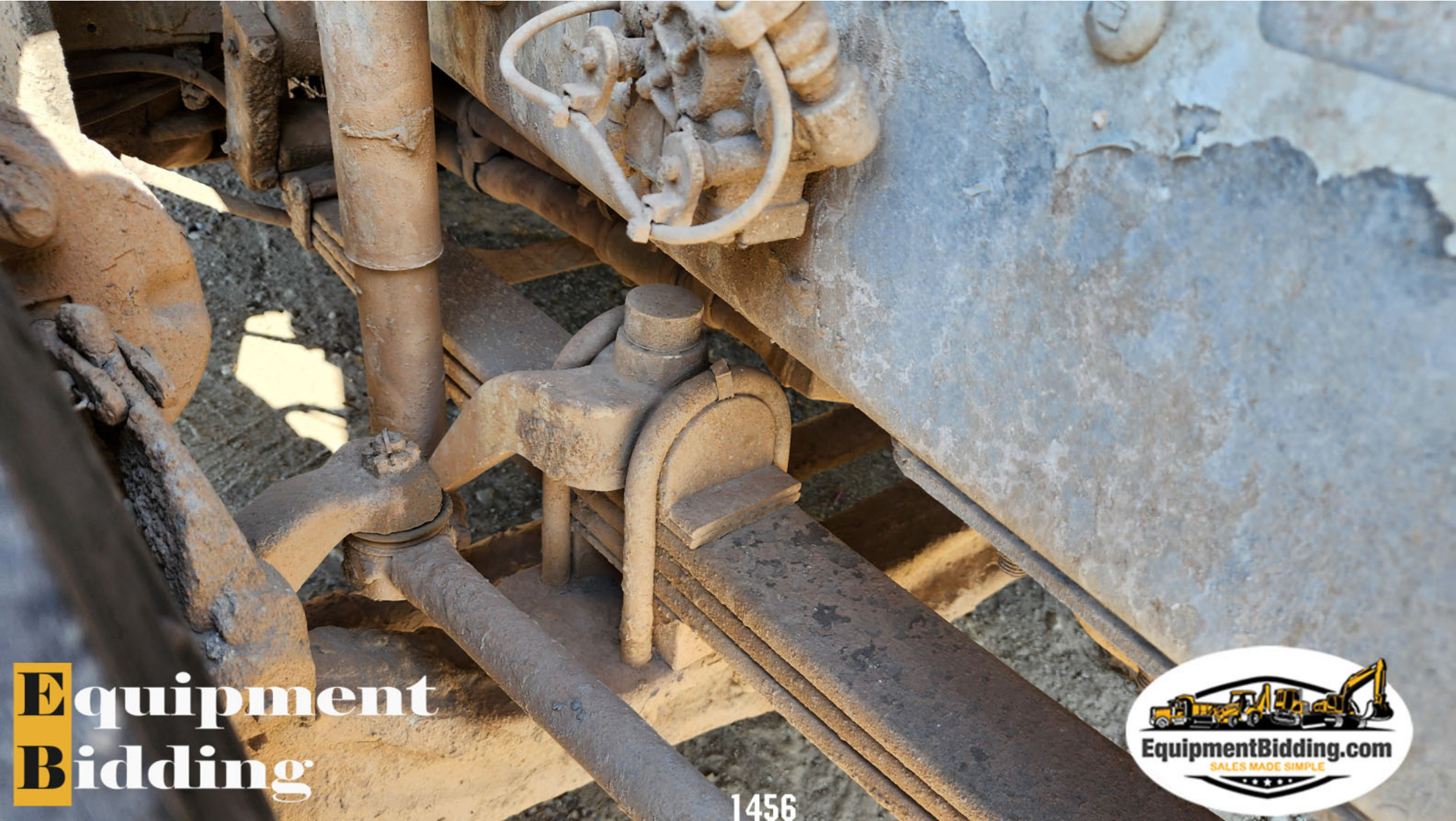


**E**quipment  
**B**idding

1456







**E**quipment  
**B**idding

1456







**E**quipment  
**B**idding

1456







**E**quipment  
**B**idding

1456







**E**quipment  
**B**idding

1456







**E**quipment  
**B**idding

1456







**E**quipment  
**B**idding

1456







**E**quipment  
**B**idding

1456







**E**quipment  
**B**idding

1456







**E**quipment  
**B**idding

1456







**E**quipment  
**B**idding

1456



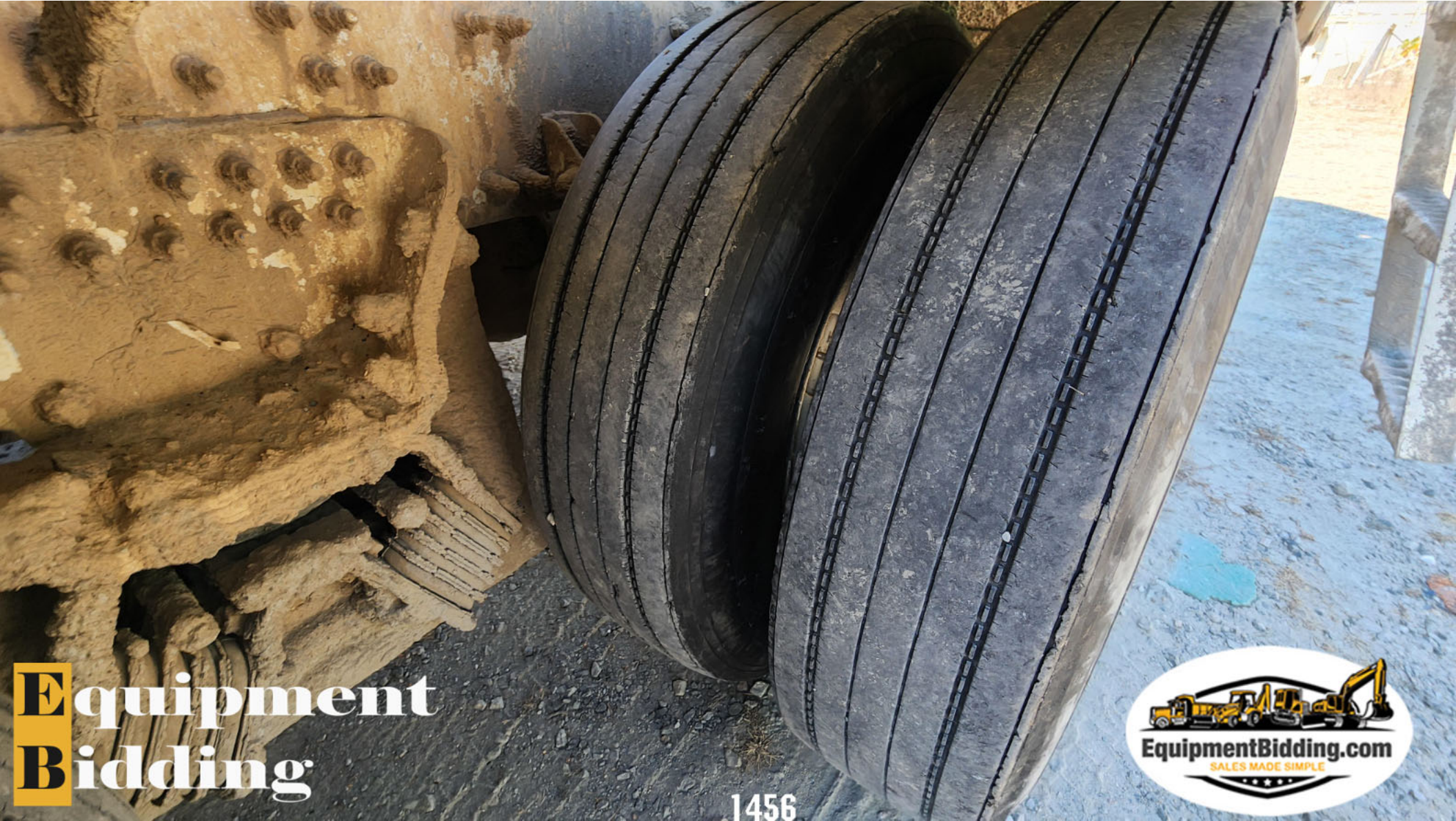


**E**quipment  
**B**idding

1456







**E**quipment  
**B**idding

1456







**E**quipment  
**B**idding

1456







**E**quipment  
**B**idding

1456







**E**quipment  
**B**idding

1456







**E**quipment  
**B**idding

1456







**E**quipment  
**B**idding

1456







**E**quipment  
**B**idding







**E**quipment  
**B**idding

1456





**E**quipment  
**B**idding

1456







**E**quipment  
**B**idding

1456







**E**quipment  
**B**idding



1456





**E**quipment  
Bidding

1456







**E**quipment  
**B**idding

1456

